



令和4年度

群馬県立県民健康科学大学

地域連携センター事業 [県民カレッジ連携講座]

令和4年度 第2回公開講座

聞いてなっとく!

# 画像診断技術

— MRI・核医学検査って何? —

受講無料

配信  
期間

令和4年

11/10 [木] ~ 12/12 [月]

令和4年

## MRI 検査って何? 何が見えるの?

群馬県立県民健康科学大学  
診療放射線学部 准教授

高橋 哲彦

磁気共鳴イメージング (MRI) 検査は身近になっており、すでに病院等で検査を受けられたことのある方も多いと思います。でも、MR 画像はどうやって作られるのか?どんな特長があるか?ご存じですか?本講演では、どなたでも理解できるようにMRIの基本をわかりやすく解説するとともに、新技術を使ったMRIの将来展望についても紹介します。

## 核医学・PET 検査で 身体の機能が見える!?

群馬県立県民健康科学大学  
診療放射線学部 教授

大崎 洋充

“核”医学と聞くと、“放射能”などの用語を思い浮かべて少し怖い印象を抱く方もいると思います。しかし、実際には身体の“機能”を見ることで病気の診断をする検査として重要な役割を担っています。また、PETは癌を発見する検査として保険診療のみならず人間ドックなどにも用いられています。本講演をお聞きになれば、きっと核医学やPET検査とは何か?が理解できると思います。

開催  
方法

### オンライン開催

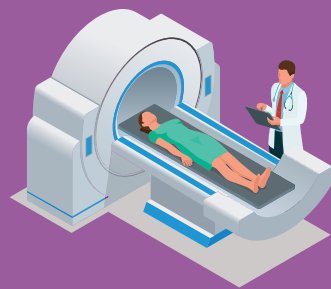
本学のYouTubeチャンネルに掲載した動画を所定の期間内にご視聴ください。

対象

群馬県に在住、  
在勤又は在学の方

申込  
方法

令和4年10月27日(木)から令和4年12月8日(木)までに、  
本学ホームページから申し込んでください。  
(リーフレットの裏面参照)



[問い合わせ先]

群馬県立県民健康科学大学 学生図書係

〒371-0052 前橋市上沖町323-1

TEL 027-235-1332 FAX 027-235-2501

聞いてなっとく!

# 画像診断技術

— MRI・核医学検査って何? —

令和4年

令和4年

11/10 [木] ~ 12/12 [月]

下記の申込フォームから申し込んでください。

<https://forms.office.com/r/ur7vZfQfxU>

[申込締切] 12月8日(木)



## 大学紹介

## Introduction

長年「県立医療短期大学」として親しまれてきた本学は、平成17年に4年制の「県立県民健康科学大学」として開学し、地域で活躍できる保健医療専門職としての看護師・保健師・診療放射線技師の育成を目指しています。毎年高い国家試験合格率と就職率を達成し、県内外に卒業生のネットワークを広げています。また、大学院においては、平成28年4月から博士後期課程を開設し、高度化する保健医療や教育の現場で活躍するリーダーの育成に取り組んでいます。さらに、平成30年度に群馬県立女子大学と共に公立大学法人化されました。今後も変化の激しい社会情勢に柔軟に対応した地域貢献活動に取り組めます。